

Информация за ДП НКЖИ

Държавно предприятие „Национална компания "Железопътна инфраструктура" (ДП НКЖИ) е създадено със Закона за железопътния транспорт на 01.01. 2002 г., като резултат от изпълнението на Европейската политика за разделяне на железопътните Оператори от Управителите на железопътната инфраструктура.

ДП НКЖИ е единствен управител на железопътната инфраструктура в България.

Компанията организира, осъществява и отговаря за изпълнението на задължения по дългосрочен договор, сключен с Държавата, планира цялостната дейност за развитие на железопътната инфраструктура в съответствие с него.

Основният предмет на дейност на Компанията е: осигуряване на равнопоставени условия при използването на инфраструктурата от лицензирани превозвачи; извършване на дейности по развитието, ремонта, поддържането и експлоатацията на железопътната инфраструктура; развива транспортните връзки и сътрудничеството с другите жп администрации; управление на влаковата работа в железопътната инфраструктура при спазване на изискванията за безопасност, надеждност и сигурност; приемане и изпълнение на всички заявки, произтичащи от задълженията за обществени услуги; осъществяване на инвестиционна политика при развитието и модернизацията, поддържането и ремонта на железопътната инфраструктура за реализация на европейските критерии и стандарти и др.

Структурата на Компанията е двустепенна и се състои от: Централно управление и регионални поделения .

В предприятието са обособени като самостоятелни поделения - Поделение „Сигнализация и телекомуникации“ и Поделение „Електроразпределение“ и Център за професионална квалификация.

Регионални поделения са: Железопътни секции в София, Пловдив, Горна Оряховица, Враца, Шумен, Бургас; Поделение „Управление движението на влаковете и капацитета“ с регионални подразделения в София, Пловдив и Горна Оряховица;

ДП НКЖИ е бенефициент по Оперативна програма „Транспорт“ (2007 – 2013), Оперативна програма „Транспорт и транспортна инфраструктура“ (2014 – 2020), Механизъм за свързване на Европа.

Допълнена информация от ДП НКЖИ съгласно изискванията на чл. 42, ал. 1 от правилника за прилагане на закона за публичните предприятия

Национална компания „Железопътна инфраструктура“, в качеството си на основен управител на железопътната инфраструктура на Република България изгражда, поддържа, развива, обновява и модернизира железопътната инфраструктура, управлява системите за контрол и безопасност на движението и предоставя на железопътните предприятия достъп до инфраструктурата.

Като управител на железопътната инфраструктура на Република България НКЖИ осигурява достъп по недискриминационен начин на железопътните предприятия до железопътната инфраструктура, до обслужващите съоръжения, допълнителни и спомагателни услуги, за което получава съответни приходи.

Услугите, които НКЖИ предоставя на железопътните превозвачи, са посочени в Наредба № 41 от 27.06.2001 г. за достъп и използване на железопътната инфраструктура.

ТЕКУЩО СЪСТОЯНИЕ:

Текущо финансово състояние към 31.08.2022 г. и прогноза към 31.12.2022 година:

Финансирането на дейностите по поддържането и експлоатацията на железопътната инфраструктура се извършва от: държавния бюджет; средства по програми на Европейския съюз; приходи от инфраструктурни такси за достъп и използването ѝ, приходи от цена за разпределение на тягова електрическа енергия по разпределителните мрежи на железопътния транспорт, приходи от търговска дейност, приходи от услуги по ценова листа.

Съгласно Закона за държавния бюджет на Република България за 2022 г. на предприятието са определени 140 000 хил. лв. средства за капиталови трансфери, които след пренасочването на средства по ПМС № 164/11.07.2022 г. са намалени до размер на 127 122 хил. лв., определени са и 278 810 хил. лв. субсидия.

Към 31.08.2022 г. са предоставени от държавния бюджет на Национална компания „Железопътна инфраструктура“ капиталови трансфери в размер на 43 583 хил. лв. и субсидия в размер на 178 813 хил. лв., като усвоените средства за капиталови трансфери са в размер на 18 163 хил. лв. и за субсидия в размер на 151 519 хил. лв.

Приходите от оперативна дейност без отчетените приходи за финансиране към 31.08.2022 г. са в размер на 77 772 хил. лв., като същите към 31.12.2022 г. се очаква да са в размер на 103 970 хил. лв.

Разходите за оперативна дейност без отчетените разходи за амортизации към 31.08.2022 г. са в размер на 216 161 хил. лв., от които за персонал в размер на 150 224 хил. лв. Очакваните разходи за оперативна дейност без отчетените разходи за амортизации към 31.12.2022 г. са в размер на 385 940 хил. лв., като 248 790 хил. лв. са разходи за персонал.

Към 31.08.2022 г. управляваните активи от НКЖИ са в размер на 4 270 578 хил. лв., като към 31.12.2022 г. се очаква да достигнат до 4 786 212 хил. лв.

Собственият капитал към 31.08.2022 г. е в размер на 1 241 090 хил. лв., като към 31.12.2022 г. се очаква да достигне до 1 235 696 хил. лв.

Търговските и други вземания на НКЖИ към 31.08.2022 г. са в размер на 108 977 хил. лв., като от Холдинг БДЖ ЕАД и дъщерните му дружества са в размер на 84 459 хил. лв. Към 31.12.2022 г. търговските и други вземания се очакват да са в размер на 113 670 хил. лв.

Търговските и други задължения на НКЖИ към 31.08.2022 г. са в размер на 66 849 хил. лв., като към 31.12.2022 г. се очакват да са в размер на 44 242 хил. лв.

С оглед недопускане забавяне на плащанията във времето е създадена финансово-оперативна организация за съгласуване нивото на извършена работа и преглед на всички текущи документи. Национална компания „Железопътна инфраструктура“ приключи 31.08.2022 г. с текуща загуба след данъци в размер на 14 210 хил. лв. Очакваната загуба към 31.12.2022 г. е в размер на 19 541 хил. лв.

Техническо състояние

Техническото състояние на железопътната инфраструктура отговаря на заложените в Графика за движение на влаковете скорости и гарантира безопасната ѝ и надеждна експлоатация. Състоянието на железния път и съоръженията се обуславя от годишния брутен тонаж на превозите и от обема и качеството на извършените ремонтни работи през предходните години. Съгласно заложените скорости в графика за движението на влаковете, то осигурява висока степен на безопасност и надеждност. Дейностите по поддържането на горното строене на железния път са насочени основно към подобряване на състоянието на релсо-траверсовата скара и баластовата призма. Общото състояние на железния път се измерва, чрез пътеизмерителна лаборатория в бална оценка от измерването на геометрията на железния път и е един от водещите показатели за постигане на целите. С прилагането на по-тежък тип горно строене с релси 60E1 се постигат до два пъти по ниски разходи за поддържане на железния път, свързани с удължаване на жизнения цикъл на релсите и траверсите и на сроковете между работата на ТПМ (пресяване и подбиване на баластовата призма).

Национална компания „Железопътна инфраструктура“ съгласно издадената ѝ лицензия за разпределение на тягова електрическа енергия по разпределителните мрежи на железопътния транспорт, чрез поделение „Електроразпределение“, експлоатира и поддържа съществуващите трансформиращи, комутационни и преносни съоръжения, създава и одобрява технически изисквания за изграждане и обновяване на нови съоръжения с цел непрекъснато и ефективно трансформиране и транспортиране на тягова електрическа енергия до специфичните потребители на услугата. Чрез поддържане на висока степен на техническа готовност на съоръженията се осигурява надеждно, непрекъснато и качествено електрозахранване на подвижния тягов състав, както и на нетяговите консуматори, свързани с безопасността на железопътния транспорт.

Осигурителната техника осъществява контрол и управление на елементите от железопътната инфраструктура (светофори и стрелки), чрез гарови централизации (механични, електро-механични, релейни и компютърни) и междугаровите системи (автоблокировка, полуавтоматична блокировка), контрол и управление на скоростта на движение на влаковете чрез системата АЛС/ETCS и централизирано диспечерско управление на движението на влаковете (ДЦ). Състоянието на осигурителната техника влияе пряко върху безопасността, качеството и ефективността на железопътната услуга, затова ДПНКЖИ, полага изключителни грижи за нейното поддържане за безотказна работа и недопускане на „опасни откази“. Системата за сигнализация осигурява управлението и контрола на движението на железопътните возила, в съответствие с установените изисквания за безопасност, което определя нейната изключителна значимост за железопътната инфраструктура при осъществяване на превозния процес.

ЦЕЛИ:

Стратегически

- ✓ постигане на конкурентни и по-високи проектни скорости по съществуващата железопътна мрежа и развитие на бизнес ориентирани трасета;
- ✓ осигуряване на безопасен и сигурен железопътен транспорт;
- ✓ съхранение на активите, предоставени от държавата за управление от НКЖИ;
- ✓ оптимизиране на капацитета и ефективността на съществуващата инфраструктура;
- ✓ въвеждане на енергоефективни технологии и използване на възобновяеми енергийни източници;
- ✓ намаляване на загубите от инциденти и намаляване на времето за отстраняване на последиците;
- ✓ развитие на железопътната инфраструктура и обновяване на железопътните линии, разположени по международни железопътни коридори;
- ✓ повишаване на конкурентоспособността в параметри качество и ефективност;

- ✓ провеждане на активна технологична и търговска политика за задоволяване на потребностите на клиентите от качествено обслужване – сигурност, надеждност, непрекъснатост и екологичност на предоставяните услуги;
- ✓ въвеждане на иновативни техники и технологии за функциониране на организацията;
- ✓ въвеждане на нови услуги и дейности;
- ✓ въвеждане на енергоефективни технологии и използване на възобновяеми енергийни източници;
- ✓ привличане и задържане на висококвалифицирани човешки ресурси;
- ✓ провеждане на гъвкава тарифна политика;
- ✓ създаване на конкурентни условия за комбинираните превози, чрез развитие на терминалната инфраструктура;
- ✓ успешно и ефективно усвояване на средствата от Европейските структурни инвестиционни фондове (ЕСИФ);
- ✓ подобряване на транспортния достъп на регионално ниво до транспортните коридори и стимулиране развитието на пограничните райони.

Пазарни

- ✓ създаване на условия за привличане на нови клиенти – оператори, чрез модернизацията на участъци от железния път, управление на движението на влаковете, чрез съвременни системи за контрол и управление, и повишаване средните скорости за движение по железопътната мрежа, както за пътническите, така и за товарните влакове, предоставяни на конкурентни цени;
- ✓ предоставяне на нови услуги, за увеличение на приходите от допълнителни и спомагателни услуги и/или предоставяне на съществуващите услуги на нови клиенти;
- ✓ оптимизиране на разходите и приходите от разпределение на тягова електрическа енергия по разпределителните мрежи на железопътния транспорт;
- ✓ повишаване на качеството и ефективността на железопътната инфраструктура, чрез ремонт на железопътните линии за възстановяване на проектните скорости и изграждане/модернизиране на трасета, позволяващи високи скорости и намалено време пътуване;
- ✓ повишаване точността на движение на товарни и пътнически влакове;
- ✓ изграждане на железопътни връзки с нови обекти/индустриални клонове, генериращи товари и/или пътници;
- ✓ модернизиране на приемните здания и площите около тях в гари по определени приоритети (гранични гари, интересити гари, централни гари в големи градове и др.) за привличане на повече пътници към железопътния транспорт и осигуряване на достъп на лицата с намалена подвижност;
- ✓ изготвяне на предложения за отдаване на концесия на малодетелни железопътни линии и на приемните здания на основните железопътни гари, за намаляване на разходите;
- ✓ закриване на нерентабилни линии/участъци, които могат да бъдат по-ефективно обслужвани от други видове транспорт, за намаляване на публичните разходи за транспорт на ниво държава;
- ✓ изграждане на интермодални терминали и товарни селища или участие в изграждането на такива, с цел увеличение на приходите от такси и допълнителни дейности;
- ✓ сътрудничество с управителите на инфраструктура на европейско равнище за да се увеличат ефектите от дейността по управление на железопътната инфраструктура на база „добри практики“.

Финансови

- ✓ намаляване на загубата от дейността чрез балансиране на салдото на Управителя на инфраструктурата;

- ✓ намаляване периода за събиране на вземанията от клиенти и техния размер;
- ✓ намаляване на текущите вземания от клиенти и доставчици;
- ✓ намаляване на текущите задължения към доставчици, клиенти и персонал;
- ✓ увеличаване на производителността на труда;
- ✓ усъвършенстване планирането на финансовите средства, прозрачност и по-добро финансово управление, чрез въвеждане на системи за управление и контрол на дейността;
- ✓ ръст на другите приходи от дейността, вкл. изваждане на неоперативни дълготрайни материални активи (ДМА) – публична собственост от баланса на НКЖИ.

СТРАТЕГИЯ:

Европейска стратегическа рамка

Европейски зелен пакт; Бяла книга за бъдещето на Европа – размисли и сценарии за ЕС-27 до 2025 г.“; Регламент (ЕС) № 1315/2013 на Европейския парламент и на Съвета от 11 декември 2013 г. относно насоките на Съюза за развитието на Трансевропейската транспортна мрежа; Регламент (ЕС) № 913/2010 на Европейския парламент и на Съвета от 22 септември 2010 г. относно европейска железопътна мрежа за конкурентоспособен товарен превоз; внедряване на Европейска система за управление на железопътния трафик (ERTMS); съвместно предприятие Shift2Rail – с Регламент (ЕС) № 642/2014 на Съвета от 16 юни 2014 г.

Военна мобилност и транспорт

План за действие за военната мобилност в ЕС от 28 март 2018 г. Решение № 442 на Министерския съвет от 08.06.2021 г. относно Национален план за действие за повишаване на военната мобилност.

Програмен период 2021-2027 г.

Периодът 2021-2023 г. е с изключително голяма важност за НКЖИ като Бенефициент на средства от ЕСИФ. От една страна, това е времето в което ще приключи програмният период 2014-2020 г., а от друга ще стартира новият 2021-2027 г., като в същото време стартира и изпълнението на новия Механизъм за възстановяване и устойчивост, чиято цел е преодоляване на последиците от разпространението на COVID-19. В този период ще се изпълняват проекти по ОПГТИ 2014-2020 г. и МСЕ, както и ще стартира изпълнението на проекти по ПТС 2021-2027, МСЕ-2 и Механизма за възстановяване и устойчивост. Изграденият вече добър опит и практика от предходния подобен преходен период дават увереност, че и в настоящия етап НКЖИ ще посрещне успешно и тези предизвикателства.

Програма транспортна свързаност 2021-2027 г. (ПТС)

Приоритетите на ПТС 2021-2027 г. допринасят за реализацията на Стратегията за устойчива и интелигентна мобилност на ЕК, която предвижда транспортния сектор да намали значително своите емисии и да стане по-устойчив, както и екологичната мобилност да бъде новият метод за растеж на транспортния сектор. Предвидените инвестиции насърчават употребата на екологосъобразни видове транспорт и алтернативни горива, подобряват качеството на пътната инфраструктура и допринасят за намаляване на вредното въздействие върху околната среда на транспорта. Една от основните задачи, дефинирани в стратегията е навременното завършване на TEN-T мрежата и цифровата трансформация. За изпълнението ѝ ще допринесат предвидените инвестиции по ПТС 2021-2027 г. за развитие на TEN-T мрежата на територията на страната и за внедряване и последващо развитие на интелигентни транспортни системи във видовете транспорт.

Програмата ще допринесе и за постигане на стратегическите цели на националната транспортна политика, дефинирани в „Интегрирана транспортна стратегия в периода до 2030 г.“, а именно „Повишаване на ефективността и конкурентноспособността на транспортния сектор“, „Подобряване на транспортната свързаност и достъпност“ и „Ограничаване на отрицателните ефекти от развитие на транспортния сектор“.

Механизъм за свързване на Европа-2

Общите цели на МСЕ-2 са да се изграждат, развиват, модернизират и завършат трансевропейските мрежи в транспортния, енергийния и цифровия сектор. Специфичните цели в транспортния сектор са: да допринесе за разработването на проекти от общ интерес, свързани с ефикасни, взаимосвързани и мултимодални мрежи и инфраструктура за интелигентна, оперативно съвместима, устойчива, приобщаваща, достъпна, безопасна и сигурна мобилност в съответствие с целите на Регламент (ЕС) № 1315/2013 относно насоките за развитие на Трансевропейската транспортна мрежа.

Национален план за възстановяване и устойчивост

Механизмът за възстановяване и устойчивост е нов инструмент, създаден по предложение на Европейската комисия и целящ устойчиво, съгласувано и справедливо възстановяване на държавите-членки на ЕС от кризата, породена от пандемията от COVID-19. В тази връзка, България е в процедура по договаряне и одобрение от ЕК на Национален план за възстановяване и устойчивост (НПВУ).

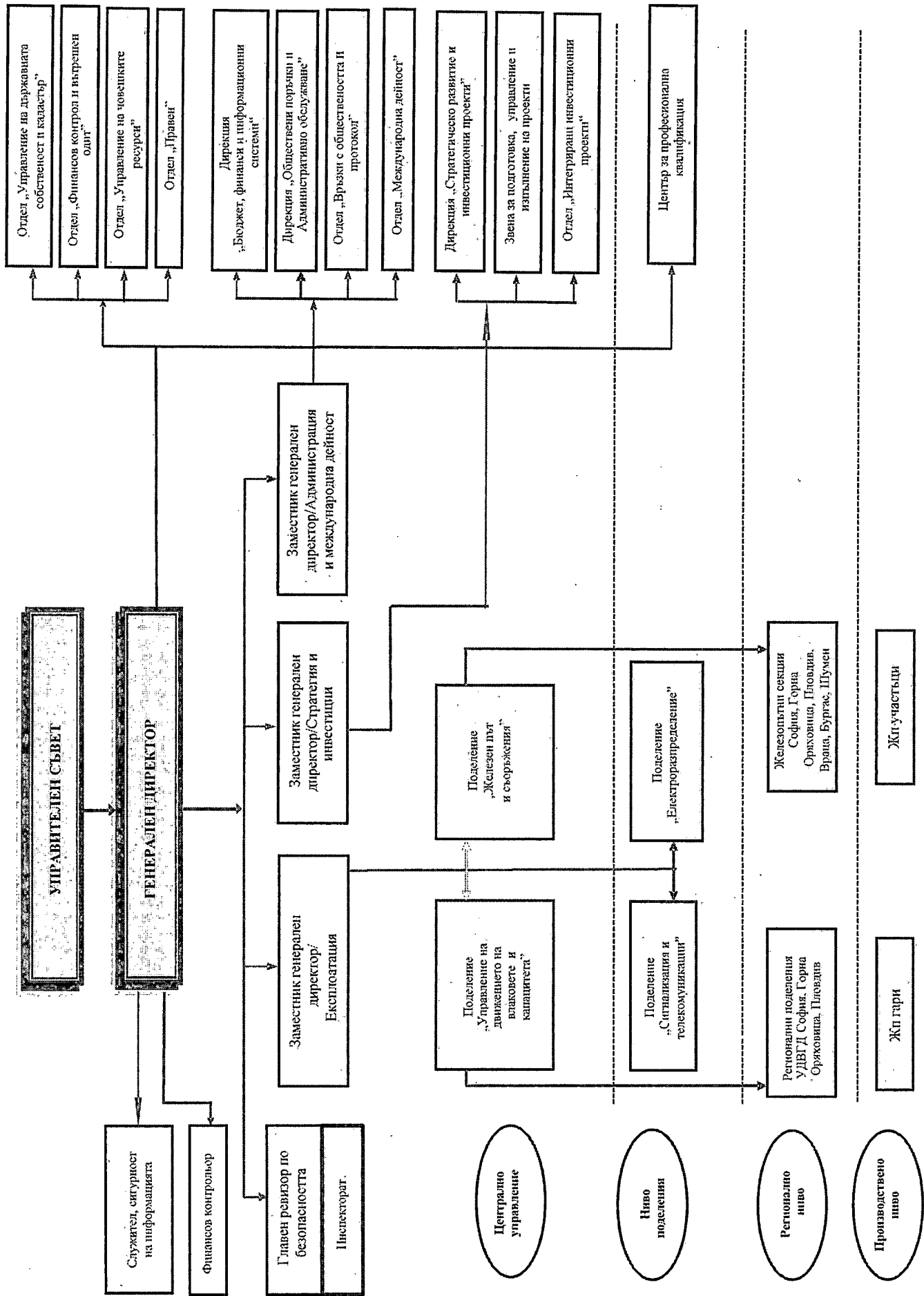
Основната цел на Плана за възстановяване и устойчивост е да способства икономическото и социално възстановяване от кризата, породена от COVID-19 пандемията. В преследването на тази цел са идентифицирани набор от мерки и реформи, които да имат съществен принос към възстановяването на потенциала за растеж на икономиката и да го развият, като осигурят устойчивост на негативни външни въздействия. Това ще позволи в дългосрочен план постигането на стратегическата цел за конвергенция на икономиката и доходите до средноевропейските. Същевременно, Планът полага основите за зелена и цифрова трансформация на икономиката в контекста на амбициозните цели на Зелената сделка.

НКЖИ участва с 2 големи инвестиционни проекта на обща индикативна стойност около 256 млн. лв., които допринасят за изпълнението на всяка една от заложените цели. Очаква се одобрение от ЕК на окончателната версия на документа, както и на окончателния обхват на проектите на НКЖИ.

ПРЕДИЗВИКАТЕЛСТВА:

- ✓ Изменение на нормативната уредба, отнасяща се до осъществяване на инфраструктурни линейни обекти;
- ✓ Завършване на всички отчуждителни процедури, навременно издаване на разрешения за строеж и навакване на забавянията в изпълнението на проектите;
- ✓ Последици от Ковид пандемията и настоящата обстановка, свързана с военните действия в Украйна и въведените от ЕС санкции към Русия;
- ✓ Драстично повишаване цената на материали, стоки и услуги, използвани в строителството или поддръжката на активите на предприятието, свързани с веригата на доставки, повишените цени на енергийните източници и военните действия на територията на Европа;
- ✓ Привличане и задържане на висококвалифицирани човешки ресурси;
- ✓ Използване и внедряване на съвременни техники, технологии, програмни продукти и иновации;
- ✓ Годината е една от тези в три годишния период (2021 г.-2023 г.), която е с изключително голяма важност за НКЖИ като Бенефициент на средства от ЕСИФ.

2022 г. е година, в която ще се изпълняват проекти от програмен период 2014-2020 г., а от друга страна ще трябва да стартира изпълнението на проекти от периода 2021-2027 г., като в същото време ще стартира изпълнението на нов Механизъм за възстановяване и устойчивост.



СПРАВКА

за числеността на персонала в системата на ДП НКЖИ
към 31.08.2022 год.

№ по ред	Поделения	Щат към 31.08.22 г.
1	2	3
1	Централно управление	535,5
2	Всичко УДВГД	4552
3	Всичко ЖП секции	4204,5
4	С и Т	1285,5
5	ЕРП	1056
6	ЦПК	14
	Общо към 31.08.22 г.:	11647,5

Обобщена таблица за дейността на ДП НКЖИ към 31.08.2022 г. (в млн. лв.)

ПРОЕКТИ	Средства по проекти изпълнени към 31.08.2022 г. с ДДС
Общо за Проекти, съфинансирани чрез Оперативна програма "Транспорт и транспортна инфраструктура" 2014-2020	67,492
Общо за Проекти, съфинансирани по "Механизма за свързване на Европа" 2014-2020	45,041
Общо за Проекти, изпълнявани чрез финансиране от Капиталов трансфер	18,163
Общо за Субсидия	151,519
ОБЩО СРЕДСТВА НА УПРАВИТЕЛЯ ЗА БЮДЖЕТНАТА КЪМ 31.08.2022 г.	282,215

**СЪКРАТЕНО ЩАТНО РАЗПИСАНИЕ НА ДЛЪЖНОСТИТЕ
В ДП "НАЦИОНАЛНА КОМПАНИЯ ЖЕЛЕЗОПЪТНА ИНФРАСТРУКТУРА"
към 31.08.2022 г.**

№ по ред	Поделение, дирекция, отдел и длъжности	Числ. по щат
1	Автомонтьор	10
2	Бомбаджия /работник по взривяване	2
3	Бояджия, сгради	1
4	Бункерист	4
5	Водопроводчик	1
6	Генерален директор	1
7	Главен вътрешен одитор	2
8	Главен експерт	5
9	Главен експерт ЗБР/нормативни документи и обществени поръчки	1
10	Главен експерт "Оперативна учебна дейност (преподавател)"	1
11	Главен експерт "Професионално обучение (преподавател), той и инспектор, здраве и безопасност при работа"	1
12	Главен експерт „Механизация“	1
13	Главен експерт „Човешки ресурси“	5
14	Главен експерт подсистеми/експлоатация и управление на влаковото движение	1
15	Главен експерт подсистеми/инфраструктура	1
16	Главен експерт СТМ/регион Северна България	1
17	Главен експерт счетоводител, поделение	1
18	Главен експерт, администриране на персонала	2
19	Главен експерт, архив и база данни	1
20	Главен експерт, бюджетни прогнози и анализ на дейността	1
21	Главен експерт, видеонаблюдение	1
22	Главен експерт, връзки с обществеността	4
23	Главен експерт, вътрешна сигурност	2
24	Главен експерт, гражданска защита	2
25	Главен експерт, договори	1
26	Главен експерт, докладване	2
27	Главен експерт, документалист	1
28	Главен експерт, доставки	3
29	Главен експерт, екология	2
30	Главен експерт, железен път	0,5
31	Главен експерт, икономическа информация	1
32	Главен експерт, икономически анализи	1
33	Главен експерт, информационно обслужване	1
34	Главен експерт, информационно обслужване международни коридори	1
35	Главен експерт, кадастър и съгласуване на проекти	3
36	Главен експерт, контрол	1
37	Главен експерт, контрол на процедурите и договорите	1
38	Главен експерт, координация и контрол на ЕТС	1
39	Главен експерт, маркетинг и тръжни процедури	2
40	Главен експерт, международно сътрудничество	4
41	Главен експерт, методология, консолидация и анализи	1
42	Главен експерт, метрология/регион Северна България	1
43	Главен експерт, метрология/регион Южна България	1
44	Главен експерт, наблюдение и контрол	1
45	Главен експерт, наеми и недвижими имоти	3
46	Главен експерт, обезщетения	1
47	Главен експерт, оперативно счетоводство	2
48	Главен експерт, отчет и анализ на дейността и статистиката	1

49	Главен експерт, отчет на бюджета и статистика	1
50	Главен експерт, охрана собственост	1
51	Главен експерт, планиране	1
52	Главен експерт, планиране и контрол	1
53	Главен експерт, планиране, отчет и анализ	1
54	Главен експерт, плащания и финансова отчетност	3
55	Главен експерт, подготовка на инфраструктурни проекти	4
56	Главен експерт, подготовка на проекти за ИТС	2
57	Главен експерт, програмиране	3
58	Главен експерт, регистър и база данни	2
59	Главен експерт, системно администриране и поддържане на компютърни системи	2
60	Главен експерт, системно осигуряване и информационна сигурност	1
61	Главен експерт, стратегически проекти	2
62	Главен експерт, строителство	4
63	Главен експерт, счетоводител	11
64	Главен експерт, териториално-устройствени процедури	1
65	Главен експерт, услуги	3
66	Главен експерт, хоризонтални мерки и административен капацитет	2
67	Главен експерт, човешки ресурси	6
68	Главен експерт/Администриране и техническа поддръжка на СПУР, ГИС и РИНФ	1
69	Главен експерт/Географска информационна система и експертен съвет	1
70	Главен експерт/жп материали	1
71	Главен експерт/Заместник ръководител проект Видин-София	1
72	Главен експерт/Заместник ръководител проект Пловдив-Бургас, фаза 2	1
73	Главен експерт/Заместник ръководител проект "Подготовка и координация на договори, верификация и финансова отчетност"	1
74	Главен експерт/Заместник ръководител проект София-Драгоман	1
75	Главен експерт/Заместник ръководител проект София-Пловдив	2
76	Главен експерт/инспектор координация, контрол и информация/технолог	1
77	Главен експерт/ключов Енергетика	4
78	Главен експерт/ключов верификация и финансова отчетност	4
79	Главен експерт/ключов верификация и финансова отчетност по ОПТТИ	1
80	Главен експерт/ключов Железен път	1
81	Главен експерт/ключов железен път и съоръжения	1
82	Главен експерт/ключов Железен път съоръжения и сгради	2
83	Главен експерт/ключов контрол на строителството	2
84	Главен експерт/ключов контрол на строителството по ОПТТИ	1
85	Главен експерт/ключов Контрол на строителството/ГОП	1
86	Главен експерт/ключов координация на договори	2
87	Главен експерт/ключов Координация на договори по МСЕ	1
88	Главен експерт/ключов координация на договори по ОПТТИ	2
89	Главен експерт/ключов Координация с други проекти	1
90	Главен експерт/ключов Мостове и тунели	1
91	Главен експерт/ключов нормативни документи и Технически спецификации за оперативна съвместимост /ТСОС/	1
92	Главен експерт/ключов Организация на движението и влакова дейност	1
93	Главен експерт/ключов Правно обслужване	1
94	Главен експерт/ключов Проектиране и подготовка	2
95	Главен експерт/ключов сигнализация и телекомуникации	3

96	Главен експерт/ключов Сигнализация, телекомуникация и управление на влаковото движение	1
97	Главен експерт/ключов Териториални процедури	1
98	Главен експерт/ключов Технически спецификации за оперативна съвместимост /ТСОС/	1
99	Главен експерт/ключов, верификация на разходите и финансова отчетност	1
100	Главен експерт/ключов, докладване и администрация	1
101	Главен експерт/ключов, инфраструктура и контрол на строителството и оперативна съвместимост	1
102	Главен експерт/ключов, координация на договорите	1
103	Главен експерт/ключов, проектиране и оперативна съвместимост	1
104	Главен експерт/ключов, сгради и съоръжения/Зам. ръководител	1
105	Главен експерт/Координатор отбранителна мобилизационна подготовка и военновременни запаси	1
106	Главен експерт/координация и верификация на договори с национално финансиране	1
107	Главен експерт/координация на договори	1
108	Главен експерт/Основни данни и обработка на заявки/инциденти в СПУР и РИНФ	1
109	Главен експерт/проектиране и подготовка	1
110	Главен експерт/Протокол (административен секретар)	1
111	Главен експерт/Регионален ЗБР - район Горна Оряховица; Пловдив	2
112	Главен експерт/Регионален ЗБР - район София	1
113	Главен експерт/тежка железопътна механизация	1
114	Главен енергетик	1
115	Главен инженер	3
116	Главен инженер "Ремонти, инвестиции и проекти"	1
117	Главен инженер "Експлоатация"	6
118	Главен инженер "Електросъоръжения и енергиен контрол"	3
119	Главен инженер "Кариера"	1
120	Главен инженер "Механизация"	1
121	Главен инженер "Осигурителна техника"	1
122	Главен инженер "Осигурителна техника" /Ръководител експлоатационен район Мз, Вн и СЗ	3
123	Главен инженер "Осигурителна техника" Сф, Го и По	3
124	Главен инженер "Поддържане железен път и съоръжения"	7
125	Главен инженер "Поддържане железен път и съоръжения"/ районен	3
126	Главен инженер "Ремонт, инвестиции и проекти"	6
127	Главен инженер "Ремонт, инвестиции и проекти" /районен	3
128	Главен инженер "Телекомуникации"	4
129	Главен инженер "Техническо обслужване"	3
130	Главен инженер "Тръжна документация и кадастър"	1
131	Главен инженер / Сгради и съоръжения	1
132	Главен инженер „Електрически системи“	1
133	Главен инженер „Контактна мрежа“	3
134	Главен инженер „Мерене и разпределение на енергията“	3
135	Главен инженер „Механизация“	1
136	Главен инженер „Нормативни документи, анализи и безопасност“	1
137	Главен инженер „Тягови подстанции“	3
138	Главен инженер в механизирани район	2
139	Главен инженер в механизирани район (отговорник мобилни групи за поддържане на ТПМ)	1
140	Главен инженер в район ПЖПС	3

141	Главен инженер в район ПЖПС/ Ръководител лаборатория и проверител	1
142	Главен инженер ЕС и ЕК /Енергийна ефективност и инвестиционни проекти	1
143	Главен инженер ЕС и ЕК /Разпределена електроенергия	2
144	Главен инженер инвеститорски контрол	1
145	Главен инженер ОТ /ETCS и инвестиционни проекти	1
146	Главен инженер ОТ /Компютърни системи	1
147	Главен инженер ОТ /Оперативна съвместимост и нормативи	1
148	Главен инженер ОТ /Релейни системи	1
149	Главен инженер ТК /Комутация и пренос	1
150	Главен инженер ТК /Оптика, радио и видеонаблюдение	1
151	Главен инженер ТК /Развитие на мрежата и инв. проекти	1
152	Главен инженер ТО /Лаборатория и метрология	1
153	Главен инженер ТО /Техн. документация и механизация	1
154	Главен инженер, ЕГД	4
155	Главен инженер, контрол	1
156	Главен инженер, маркетинг и договори	2
157	Главен инженер, оперативен сектор	1
158	Главен инженер, разписания на влаковете	4
159	Главен инженер, системно администриране и поддържане на компютърни системи	1
160	Главен инженер/ организатор производство/ колони/ вагони	1
161	Главен инженер/база данни и нормативни документи	1
162	Главен инженер/безопасност и контрол на движението	1
163	Главен инженер/вагонен парк и възстановителни средства	1
164	Главен инженер/гарови комплекси	1
165	Главен инженер/гарови съоръж и отчет на тяхната експлоатация	1
166	Главен инженер/гарови технологии и нормативни документи	1
167	Главен инженер/геология и аварийни обекти	1
168	Главен инженер/експлоатация	1
169	Главен инженер/експлоатация и поддържане на железен път	1
170	Главен инженер/енергетика	1
171	Главен инженер/железен път	3
172	Главен инженер/железен път и съоръжения	3
173	Главен инженер/зам. Ръководител район по ПЖПС	2
174	Главен инженер/инженерни съоръжения	2
175	Главен инженер/интегрирани инвестиционни проекти	1
176	Главен инженер/кадастър регулация и технически паспорти	1
177	Главен инженер/контактна мрежа	1
178	Главен инженер/координация, контрол и информация	1
179	Главен инженер/мостове и тунели	1
180	Главен инженер/оперативно ръководство	2
181	Главен инженер/планиране и изпълнение на договори за инженерни съоръжения	1
182	Главен инженер/планиране и контрол на договори	1
183	Главен инженер/планиране на договори	1
184	Главен инженер/подвижен железопътен състав	1
185	Главен инженер/подготовка и изпълнение на договори	1
186	Главен инженер/подготовка на договори	1
187	Главен инженер/подготовка на тръжни процедури	1
188	Главен инженер/пресичания и архив	1
189	Главен инженер/проектиране и подготовка/контактна мрежа	1
190	Главен инженер/проектиране и подготовка/сгради	1
191	Главен инженер/проектиране и подготовка/сигнализация и телекомуникации	1
192	Главен инженер/сгради	3
193	Главен инженер/сигнализация и телекомуникации	1

194	Главен инженер/тежка железопътна механизация	1
195	Главен инспектор гарова дейност	3
196	Главен инспектор на регионална инспекция "Безопасност на превозите" - София; Горна Оряховица; Пловдив	3
197	Главен инспектор по безопасност на превозите - движение	1
198	Главен инспектор по безопасност на превозите - нормативна уредба	1
199	Главен инспектор по безопасност на превозите - Система за управление на безопасността /СУБ/	1
200	Главен инспектор по безопасност на превозите-железен път и съоръжения	1
201	Главен инспектор технически контрол/ регион София; регион Северна България; регион Южна България	3
202	Главен инспектор, качество	1
203	Главен инспектор, транспортен ветеринарен и санитарен контрол (ТВСК)	1
204	Главен ревизор по безопасността на транспорта	1
205	Главен специалист/координация и верификация на договори с национално финансиране	1
206	Главен специалист, договори	1
207	Главен специалист, човешки ресурси	1
208	Главен счетоводител	12
209	Главен юристконсулт	12
210	Главен юристконсулт/заместник	2
211	Дефектоскопист по железния път и съоръженията	38
212	Дефектоскопист по железния път и съоръженията /старши	8
213	Директор дирекция "Бюджет, финанси и информационни системи"	1
214	Директор дирекция "Обществени поръчки и административно обслужване"	1
215	Директор дирекция "Стратегическо развитие и инвестиционни проекти"	1
216	Директор, поделение	2
217	Директор, предприятие	10
218	Директор/Поделение "Железен път и съоръжения"	1
219	Директор/Поделение "Управление на движението на влаковете и капацитета"	1
220	Домакин	7,5
221	Дърводелец	1
222	Еколог / Главен специалист	1
223	Еколог / метролог / Главен специалист	1
224	Експерт "Учебна дейност, квалификация и управление на човешките ресурси (преподавател)"	1
225	Експерт железен път и съоръжения	1
226	Експерт координация и контрол на изпълнението на договори	1
227	Експерт оперативно счетоводство	1
228	Експерт СУВР	1
229	Експерт счетоводство	4
230	Експерт, административно обслужване и деловодство	4
231	Експерт, архив и обработка на досиета	2
232	Експерт, връзки с обществеността	1
233	Експерт, докладване	1
234	Експерт, екология	1
235	Експерт, компютърни приложения - анализ на икономически въздействия след произшествия и щети	1
236	Експерт, наблюдение	1
237	Експерт, обучение и квалификация	2
238	Експерт, учебна дейност и квалификация (преподавател)	1
239	Експерт, хоризонтални мерки и административен капацитет	1

240	Експерт/Мрежова и информационна сигурност	1
241	Експерт/неключов Верификация и финансова отчетност	2
242	Експерт/неключов Координация на договори	4
243	Експерт/неключов - правно обслужване и обществени поръчки	2
244	Експерт/неключов - счетоводство и обществени поръчки	1
245	Експерт/неключов Верификация и финансова отчетност	5
246	Експерт/неключов верификация и финансова отчетност по ОПТТИ	2
247	Експерт/неключов Енергетика	5
248	Експерт/неключов Железен път	6
249	Експерт/неключов железен път и съоръжения	1
250	Експерт/неключов Координация и администрация на договори	1
251	Експерт/неключов координация на договори	1
252	Експерт/неключов Координация на договори по МСЕ	1
253	Експерт/неключов координация на договори по ОПТТИ	4
254	Експерт/неключов Мостове и тунели	2
255	Експерт/неключов проектиране и оперативна съвместимост	1
256	Експерт/неключов Проектиране и подготовка	5
257	Експерт/неключов сигнализация и организация на движението	1
258	Експерт/неключов сигнализация и телекомуникации	3
259	Експерт/неключов Сигнализация, телекомуникация и управление на влаковото движение	2
260	Експерт/неключов Териториални и отчуждителни процедури	2
261	Експерт/неключов, верификация на разходите	1
262	Експерт/неключов, докладване и администрация	1
263	Експерт/неключов, координация на договорите	1
264	Експерт/неключов, сгради, съоръжения и контрол на строителството	1
265	Експерт/поддържане на СУК	1
266	Електрозаварчик	1
267	Електромонтър	7
268	Електромонтър, КМ (Машинист / РССМ - Маневрист)	1
269	Електромонтър КМ (Машинист / РССМ - Старши)	22
270	Електромонтър КМ (Машинист / РССМ)	88
271	Електромонтър / автомобили	1
272	Електромонтър / влекачи (Шофьор)	1
273	Електромонтър / Електрически системи	74
274	Електромонтър / Електрически системи (Машинист / РССМ - Старши)	1
275	Електромонтър / Електрически системи (Машинист / РССМ)	9
276	Електромонтър КМ	202
277	Електромонтър ОТ	75
278	Електромонтър ССС	10
279	Заварчик	1
280	Заварчик /АТ заварки	9
281	Заместник генерален директор/Експлоатация	1
282	Заместник генерален директор/Администрация и международна дейност	1
283	Заместник генерален директор/Стратегия и инвестиции	1
284	Заместник главен счетоводител	1
285	Зидар /мостови съоръжения/	13
286	Зидар /тунели и мостове	34
287	Зидар/ тунели	14
288	Зидар/мостове	63
289	Зидаромазач	2
290	Инженер автоматизация /Отговорник по качеството	4
291	Инженер електрически КМ (Еколог) / Главен специалист	1
292	Инженер електрически КМ (Метролог)	1
293	Инженер електрически подсистеми	3

294	Инженер електрически подсистеми (Метролог) / Главен специалист	1
295	Инженер електрически подсистеми / АРГ	13
296	Инженер електрически подсистеми / Главен специалист	4
297	Инженер електрически подсистеми /Енергиен контрол	11
298	Инженер железопътен транспорт /Инспектор СЕС	9
299	Инженер железопътен транспорт /Ревизор безопасност на движението	21
300	Инженер инвеститорски контрол/старши	1
301	Инженер механик (Инструктор РССМ) / Главен специалист	2
302	Инженер осигурителна техника /ЕТС	1
303	Инженер осигурителна техника /Главен	6
304	Инженер осигурителна техника /Главен технолог ОТ	4
305	Инженер осигурителна техника /Компютърни централизации	4
306	Инженер осигурителна техника /Системен администратор	8
307	Инженер осигурителна техника /Системи за влаков контрол	1
308	Инженер телекомуникация /АТЦ	3
309	Инженер телекомуникация /Главен	3
310	Инженер телекомуникация /Оптични мрежи и технологии	4
311	Инженер телекомуникация /Радиовръзки и видеонаблюдение	2
312	Инженер телекомуникация /Радиовръзки и видеонаблюдение (Изпълнител ДДД)	1
313	Инженер телекомуникация /Системен администратор	5
314	Инженер телекомуникация /ССС	3
315	Инженер, железопътно строителство (маневрист)	1
316	Инженер, енергетик	5
317	Инженер, енергетик /гл.специалист	3
318	Инженер, енергетик(механик)/Главен специалист	1
319	Инженер, енергетик/Главен специалист(Еколог)	1
320	Инженер, железопътен транспорт / главен специалист ГД	5
321	Инженер, железопътен транспорт/ Главен експерт маркетинг	1
322	Инженер, железопътен транспорт/маркетинг и анализ	1
323	Инженер, железопътен транспорт/старши инспектор маркетинг	2
324	Инженер, железопътно строителство	15
325	Инженер, железопътно строителство в район (отговорник лепени настави)	1
326	Инженер, железопътно строителство/в район	1
327	Инженер, жп транспорт / Главен специалист в Рег.център	15
328	Инженер, жп транспорт/Гл.специалист ГД(изпълнител ДДД)	1
329	Инженер, ЖПТ /Електросъоръжения	3
330	Инженер, ЖПТ /Енергиен контрол	3
331	Инженер, ЖПТ /Ръководител лаборатория	3
332	Инженер, инвеститорски контрол	12
333	Инженер, инвеститорски контрол (специалист наеми и жилища)	2
334	Инженер, инвеститорски контрол (специалист наеми и жилища) / Главен специалист	7
335	Инженер, инвеститорски контрол /Главен специалист	4
336	Инженер, инвеститорски контрол /Старши специалист	1
337	Инженер, механик	1
338	Инженер, механик / главен	4
339	Инженер, механик / Главен (снабдител)	1
340	Инженер, механик /Организатор работилница и механизация	2
341	Инженер, механик/ Главен специалист (лице отговорно за поддръжка)	1
342	Инженер, механик/ главен специалист (отчетник)	1
343	Инженер, производство/ в звено за заваряване на релси	1
344	Инженер, строителен/главен специалист	1
345	Инженер, техническа безопасност (метролог)/еколог/главен специалист	1

346	Инженер, техническа безопасност и метрология (спец.компютърни системи)/главен специалист	1
347	Инженер, техническа безопасност(метролог)/Гл.специалист	2
348	Инженер, техническа безопасност/Главен специалист	1
349	Инженер,механик/главен/шофьор товарен автомобил	1
350	Инженер,техн.безопасност/метролог(еколог)/гл. специалист	1
351	Инженер,техническа безопасност/метролог/еколог/главен специалист(изпълнител ДДД)	1
352	Инженер/механик/РССМ	1
353	Инженер-механик (Професионален потребител на продукти за растителна защита)	1
354	Инженер-механик (Ревизор вагони)	1
355	Инженер-механик (Ревизор вагони) / Главен специалист	1
356	Инженер-механик /Старши специалист	1
357	Инженер-механик железопътна техника (изпълнител ДДД)/гл.спец.	1
358	Инженер-механик железопътна техника (ревизор вагони)/гл.специалист	1
359	Инженер-механик железопътна техника/гл.специалист	4
360	Инспектор железен път и съоръжения по ОПТТИ	1
361	Инспектор Железен път съоръжения и сгради	3
362	Инспектор здраве и безопасност при работа	6
363	Инспектор контактна мрежа и тягови подстанции по ОПТТИ	1
364	Инспектор Контактна мрежа, тягови подстанции и електроснабдяване	2
365	Инспектор координация, контрол и информация/Главен специалист (технолог)	2
366	Инспектор на обект/и проект "Реконструкция на гарови комплекси Стара Загора и Нова Загора"	1
367	Инспектор Осигурителна техника и организация на движението	2
368	Инспектор сигнализация и телекомуникации	1
369	Инспектор сигнализация и телекомуникации по ОПТТИ	2
370	Инспектор Териториални процедури	1
371	Инспектор, вътрешна сигурност	5
372	Инспектор, вътрешна сигурност /Ръководител група, Главен специалист	2
373	Инспектор, вътрешна сигурност (Началник склад ВВЗ)	1
374	Инспектор, вътрешна сигурност /Главен специалист	8
375	Инспектор, вътрешна сигурност/Началник склад ВВЗ/ главен специалист (завеждащ регистратура)	1
376	Инспектор, вътрешна сигурност/старши	1
377	Инспектор, здраве и безопасност при работа	9
378	Инспектор, здраве и безопасност при работа/главен специалист	1
379	Инспектор, стопанско-битово обслужване	1
380	Инспектор/инженер Контрол строителство големи съоръжения	1
381	Инспектор/инженер Контрол строителство железен път съоръжения и сгради	1
382	Инспектор/КМ и ТПС	1
383	Инспектор/на място	9
384	Инспектор/Регионален, екология - район Горна Оряховица; район Пловдив	2
385	Камериер/камериерка хотел	4
386	Кантонер, железопътна линия	798
387	Кантонер, железопътна линия/охранител слабо място	35
388	Ковач	1
389	Контрольор железен път и съоръжения	41
390	Кранист	2
391	Куриер	1
392	Лаборант	3

393	Магазинер	4
394	Магазинер, отчетник	30
395	Маневрист /товарен влак	8
396	Машинен оператор, обработка на камъни	15
397	Машинист / РССМ	1
398	Машинист ПСМ / фадрома,булдозер, компресор	12
399	Машинист, спомагателна железопътна механизация / влекач (работа с ХИАБ)	2
400	Машинист, спомагателна железопътна механизация / влекач - аварийен	5
401	Машинист, спомагателна железопътна механизация /влекач	54
402	Машинист, спомагателна железопътна механизация/влекач (маневрист)	1
403	Машинист, спомагателна железопътна механизация/влекач (началник влак)	3
404	Машинист, спомагателна железопътна механизация/влекач; хиаб; ферари	3
405	Машинист, тежка железопътна механизация (маневрист)	1
406	Машинист, тежка железопътна механизация /UNIMOG	18
407	Машинист, тежка железопътна механизация /багер	1
408	Машинист, тежка железопътна механизация /старши	1
409	Машинист, тежка жп механизация /подбивна машина 09-32/4S	3
410	Машинист, тежка жп механизация /подбивна, пресевна машина	44
411	Машинист, тежка жп механизация /старши подбивна машина 09-32	2
412	Машинист, тежка жп механизация /старши подбивна, пресевна машина	26
413	Машинист, тежка жп механизация/ багер, портален кран и релсопоставяща машина	7
414	Машинист, тежка жп механизация/ подбивна машина 09-32	3
415	Машинист,тежка железопътна механизация/ UNIMOG	4
416	Машинист,тежка железопътна механизация / SVP-74	3
417	Машинист,тежка железопътна механизация /старши SVP-74	1
418	Машинист/ еднокофов багер; ХИАБ;ФЕРАРИ (шлосер)	3
419	Метролог /Главен специалист (Еколог)	1
420	Метролог/еколог	1
421	Метролог/еколог/главен специалист (изпълнител ДДД)	1
422	Механик, железопътна техника и механизация	2
423	Миньор / тунели	8
424	Монтьор (автомонтьор)	3
425	Монтьор, електрооборудване	2
426	Монтьор, ремонт на машини и оборудване	7
427	Началник железопътна гара	175
428	Началник подрайон / Енергоразпределителен	29
429	Началник подрайон / Енергоразпределителен (Машинист / РССМ)	15
430	Началник подрайон / Енергоразпределителен аварийен / обединен	2
431	Началник секция	6
432	Началник склад	12
433	Началник участък осигурителни инсталации /Ръководител комплексен участък ОТ и ССС	6
434	Началник участък осигурителни инсталации /Ръководител участък ETCS	1
435	Началник участък осигурителни инсталации /Ръководител участък ОТ	34
436	Началник участък, свързки и ел. съоръжения /Ръководител участък АТЦ(РВ)	11

437	Началник участък, свързки и ел. съоръжения /Ръководител участък ССС	14
438	Началник участък, свързки и ел.съоръжения /Електросъоръжения и енергиен контрол	13
439	Началник, Регионален център	15
440	Началник, склад	7
441	Началник, склад (Домакин)	2
442	Началник, склад / централен (Общ работник)	1
443	Началник, склад/централен	3
444	Началник, участък ПЖПС	13
445	Началник, участък ПЖПС / обединен участък	29
446	Началник, участък по поддържане на железен път и съоръжения	3
447	Общ работник	3
448	Озеленител	1
449	Оператор електрическа подстанция / ТПС	91
450	Оператор, автом.монт. линия /заваръчна машина	13
451	Оператор, въвеждане на данни	24
452	Оператор, пътно-строителни машини/ MFS-100	4
453	Организатор /МТС	2
454	Организатор ВДС	1
455	Организатор МТС / Главен специалист	2
456	Организатор по снабдяване/ главен специалист	1
457	Организатор по снабдяване/гл.спец.(товаро-разтоварач)	1
458	Организатор по труда/Гл.специалист - регионален център	2
459	Организатор, административна дейност	4
460	Организатор, административно обслужване	6
461	Организатор, обработка и контрол на договори и възлагателни заповеди	1
462	Организатор, поддържане на кантари	3
463	Организатор, складова дейност	2
464	Организатор, складова дейност /нач. склад/гл.специалист	1
465	Организатор, стопански дейности/зам. Рък. звено	1
466	Организатор, таксуване и обработка на документи	1
467	Организатор/дезинфекция и почистване	1
468	Отчетник (технически сътрудник)	1
469	Помпиер	2
470	Портиер	11
471	Прелезопазач	212
472	Преподавател, център за професионално обучение /старши	1
473	Работник ПЖПС/Началник, склад	2
474	Работник РППЖПСС	19
475	Работник, дезинфектор	4
476	Работник, паркинг	2
477	Работник, поддръжка на сгради	58
478	Работник, поддържане на железен път и съоръжения	579
479	Работник, поддържане на железен път и съоръжения (шофьор, товарен автомобил)	20
480	Работник, поддържане на железен път и съоръжения / Общ работник	35
481	Работник, поддържане на железен път и съоръжения / Оператор ЛПМ	565
482	Работник, поддържане на железен път и съоръжения / сигналист	16
483	Работник, поддържане на железен път и съоръжения/ старши (шофьор, товарен автомобил)	1
484	Работник, поддържане на железен път и съоръжения/дърводелец	2

485	Работник, поддържане на железен път и съоръжения/общ работник (куриер)	1
486	Работник, поддържане на железен път и съоръжения/старши	94
487	Работник, поддържане на железен път и съоръжения/стругар	1
488	Работник, поддържане на железен път и съоръжения	48
489	Работник, поддържане на железен път и съоръжения/ механизирана аварийна мобилна група	72
490	Работник, поддържане на железен път и съоръжения/ оператор на ЛПМ	186
491	Работник, пробиване на взривни дупки / сондъор	2
492	Работник, ремонт точни уреди/проверител (лаборант)	2
493	Работник, строит./ремонт и поддържане на ЖПС(шофьор)	1
494	Работник, поддържане на ж.път и съоръжения /старши (ел.заварчик)	1
495	Рецепционист хотел	5
496	Ръководител /Началник сектор "Контрол на ЖПС и координация"	3
497	Ръководител /началник сектор/ Кариера	1
498	Ръководител /началник сектор/ ЛПМ"	1
499	Ръководител /началник сектор/ ТПМ"	1
500	Ръководител „Регионално енергодиспечерско звено“	3
501	Ръководител група транспорт/ механизирана мобилна група	17
502	Ръководител група транспорт/ транспортна дейност (снабдител)	1
503	Ръководител група транспорт/механизирана група по ПЖПС	1
504	Ръководител движение	1887
505	Ръководител движение (дезинфектор)	5
506	Ръководител движение (оператор ГДР)	5
507	Ръководител движение РП Акация	5
508	Ръководител движение/диспечер в гара	6
509	Ръководител движение/диспечер влаков	114
510	Ръководител движение/диспечер влаков(системен администратор)	2
511	Ръководител движение/диспечер влаков/анализ	9
512	Ръководител движение/старши диспечер сменен	6
513	Ръководител движение/старши диспечер влаков дневен	6
514	Ръководител движение/старши диспечер влаков сменен	18
515	Ръководител звено "Счетоводство"	3
516	Ръководител звено "Техническо поддържане"	6
517	Ръководител звено "Човешки ресурси"	3
518	Ръководител звено / МДБ	1
519	Ръководител звено / служба "ЗБР"	4
520	Ръководител звено / служба "УСК"	6
521	Ръководител звено / служба "Човешки ресурси"	9
522	Ръководител звено / служба ЗБР	5
523	Ръководител звено „Механизация“	3
524	Ръководител звено „Техническо обслужване“	3
525	Ръководител звено „ТП и ремонт на ТПС - АРГ“	3
526	Ръководител звено, координация, контрол и информация - София; Горна Оряховица; Пловдив	3
527	Ръководител звено, оперативно диспечерско	3
528	Ръководител звено/ механизирано	6
529	Ръководител звено/ служба "УСИК"	3
530	Ръководител звено/ участък "Възстановителна дейност"	8
531	Ръководител звено/служба „Маркетинг и ГДВ“	1
532	Ръководител звено/служба ЗБР (спец.компютърни системи)	1
533	Ръководител звено/служба, оперативно-диспечерска	3
534	Ръководител на звено /учебно/ (преподавател)	2
535	Ръководител на район „Експлоатация“	9
536	Ръководител на район по ПЖПС	8

537	Ръководител на район/ Механизиран	2
538	Ръководител направление / инспекция "Вътрешна сигурност и гражданска защита"	1
539	Ръководител направление / инспекция "Екология"	1
540	Ръководител направление /Експлоатация	1
541	Ръководител направление /Стратегия, инвестиционно проектиране, техническо обслужване и лаборатория	1
542	Ръководител направление/Експлоатация и гарова дейност	1
543	Ръководител направление/инспекция "Безопасност на превозите и ТСОС"	1
544	Ръководител направление/инспекция "Здраве и безопасност при работа"	1
545	Ръководител направление/инспекция "Метрология и безразрушителен контрол"	1
546	Ръководител направление/инспекция "Транспортен ветеринарен и санитарен контрол"	1
547	Ръководител направление/механизация	1
548	Ръководител направление/ремонт на железен път и съоръжения с инфраструктурни такси	1
549	Ръководител направление/Товарни железопътни коридори и разпределение на капацитета	1
550	Ръководител обособено производство	1
551	Ръководител отдел "Експлоатация и гарова дейност"	3
552	Ръководител отдел "Кадастър, тръжна документация и икономически анализи"	1
553	Ръководител отдел "Контрол на железния път и текущи ремонти"	1
554	Ръководител отдел "Механизация и Кариери/ ЛПМ"	1
555	Ръководител отдел "Механизация и Кариери/ ТПМ той и ръководител район Горна Оряховица"	1
556	Ръководител отдел "Осигурителна техника"	1
557	Ръководител отдел "Поддържане железен път и съоръжения"	6
558	Ръководител отдел "Ремонти, инвестиции и проекти"	6
559	Ръководител отдел "Телекомуникации"	1
560	Ръководител отдел "Техническо обслужване, механизация и лаборатория"	1
561	Ръководител отдел "Човешки ресурси"	2
562	Ръководител отдел „Експлоатация“	1
563	Ръководител отдел „Инвестиционни проекти и иновации“	1
564	Ръководител отдел „Мерене и разпределение на енергията, връзки с потребители“	1
565	Ръководител отдел „Тягови подстанции“	1
566	Ръководител отдел в транспорта/Експлоатация и оперативно ръководство	1
567	Ръководител отдел в транспорта/ремонт на железен път с инфраструктурни такси	1
568	Ръководител отдел в транспорта/ремонт на съоръжения с инфраструктурни такси	1
569	Ръководител отдел в транспорта/тежка железопътна механизация и подвижен състав	1
570	Ръководител отдел в транспорта/Централно диспечерско ръководство /ЦДР/	1
571	Ръководител отдел, технически контрол	1
572	Ръководител проект Видин-София	1
573	Ръководител проект Пловдив-Бургас, фаза 2	1
574	Ръководител проект София-Драгоман	1
575	Ръководител проект София-Пловдив	1
576	Ръководител проекти "Гарови комплекси и терминали"	1
577	Ръководител служба по трудова медицина, той и психолог	1

578	Ръководител, вътрешен одит и фонансов контрол	1
579	Ръководител, група транспорт по ПЖПС	22
580	Ръководител, група транспорт/ММГ за монтаж стрелки, АТЗ и безнаставов релсов път	1
581	Ръководител, звено "МДБ" Безмер	1
582	Ръководител, звено/ПВЦ Кюстендил	1
583	Ръководител, звено/почивна база Белмекен	1
584	Ръководител, звено/хотел жп гара Пловдив	1
585	Ръководител, обособено звено /колони, кариера	6
586	Ръководител, отдел в транспорта/Административно обслужване	1
587	Ръководител, отдел в транспорта/Бюджетни прогнози, планиране и анализ	1
588	Ръководител, отдел в транспорта/Връзки с обществеността и протокол	1
589	Ръководител, отдел в транспорта/Интегрирани инвестиционни проекти	1
590	Ръководител, отдел в транспорта/Информационни технологии и системи	1
591	Ръководител, отдел в транспорта/Маркетинг и договори	1
592	Ръководител, отдел в транспорта/Международна дейност	1
593	Ръководител, отдел в транспорта/Мониторинг	1
594	Ръководител, отдел в транспорта/Обществени поръчки	1
595	Ръководител, отдел в транспорта/Организация на работа в гарите	1
596	Ръководител, отдел в транспорта/Подготовка на проекти	1
597	Ръководител, отдел в транспорта/Програмиране, планиране и развитие на административния капацитет"	1
598	Ръководител, отдел в транспорта/Разписание на влаковете	1
599	Ръководител, отдел в транспорта/Териториални процедури и екология	1
600	Ръководител, отдел в транспорта/Управление на държавната собственост и кадастър	1
601	Ръководител, отдел в транспорта/Финансово планиране, контрол и разплащания	1
602	Ръководител, отдел управление на човешките ресурси	1
603	Ръководител/началник сектор - регион Пловдив/координатор сектори	1
604	Ръководител/началник сектор - регион София; Горна Оряховица	2
605	Ръководител/началник сектор "Безопасност на превозите"	2
606	Ръководител/началник сектор Организационно развитие и възнаграждения	1
607	Ръководител/началник сектор Работна сила, професионално развитие и организиране на почивно дело	1
608	Ръководител/Началник сектор Системно администриране и поддържане на компютърни системи	1
609	Ръководител/началник сектор, администриране на персонала	1
610	Ръководител/началник сектор/Административна дейност и застраховки	1
611	Ръководител/началник сектор/Архив и обработка на досиета	1
612	Ръководител/началник сектор/Безопасност и контрол на движението	3
613	Ръководител/началник сектор/Връзки с обществеността/ дейности по ОПТТИ	1
614	Ръководител/началник сектор/Данъци, осигуряване и дълготрайни активи	1
615	Ръководител/началник сектор/Деловодство и куриерски услуги	1
616	Ръководител/началник сектор/договори	2
617	Ръководител/началник сектор/Докладване	1
618	Ръководител/началник сектор/Доставки	1

619	Ръководител/началник сектор/Екология	1
620	Ръководител/началник сектор/Кадастър и съгасуване на проекти	1
621	Ръководител/началник сектор/Маркетинг и тръжни процедури	1
622	Ръководител/началник сектор/Методология, консолидация и анализи	1
623	Ръководител/началник сектор/Наблюдение и контрол	1
624	Ръководител/началник сектор/Наеми и недвижими имоти	1
625	Ръководител/началник сектор/Оперативно счетоводство	1
626	Ръководител/началник сектор/Планиране и контрол	1
627	Ръководител/началник сектор/Плащания и финансова отчетност	1
628	Ръководител/началник сектор/Подготовка на инфраструктурни проекти	1
629	Ръководител/началник сектор/Подготовка на проекти за ИТС	1
630	Ръководител/началник сектор/Подготовка, организация и координация на инфраструктурни проекти	1
631	Ръководител/началник сектор/Програмиране	1
632	Ръководител/началник сектор/Процесуално представителство и правно обслужване	1
633	Ръководител/началник сектор/Регистър и база данни	1
634	Ръководител/началник сектор/старши диспечер ежедневен	2
635	Ръководител/началник сектор/Стратегически проекти, развитие	2
636	Ръководител/началник сектор/Стратегия, нормативна уредба и стандарти (секретар на Експертен съвет)	1
637	Ръководител/началник сектор/строителство	1
638	Ръководител/началник сектор/Териротиално-устройствени процедури	1
639	Ръководител/началник сектор/Транспортна дейност	1
640	Ръководител/началник сектор/Управление на инфраструктурни проекти с национално финансиране	1
641	Ръководител/началник сектор/Управление на програми за строителство и ремонт на сгради и съоръжения	1
642	Ръководител/началник сектор/услуги	1
643	Ръководител/началник сектор/Хоризонтални мерки и административен капацитет	1
644	Секретар на управителен съвет	1
645	Сигналист	4
646	Служител, сигурност на информацията	1
647	Снабдител той и шофьор	8
648	Специалист	1
649	Специалист "Кадри и обучение на персонала" /Главен сп-ст	3
650	Специалист "Организация на труда" /Главен специалист	3
651	Специалист (по програмата за млади спец.)	1
652	Специалист / кадастър и технически архив/главен специалист	5
653	Специалист / кадастър и технически архив/районен	1
654	Специалист / метролог, еколог	1
655	Специалист / оперативно счетоводство	2
656	Специалист / организатор почивно дело	1
657	Специалист /кадастър и технически архив/ Гл. специалист	2
658	Специалист „Човешки ресурси“ (Почивно дело)	2
659	Специалист договори/ главен специалист	1
660	Специалист координация, контрол и информация	15
661	Специалист организация на труда / главен специалист	1
662	Специалист управление на собствеността	2
663	Специалист управление на собствеността / гл. специалист	1
664	Специалист управление на собствеността / старши специалист	3
665	Специалист управление на собствеността, кадастър и технически архив /Главен специалист	1

666	Специалист управление на собствеността, кадастър и технически архив /Старши специалист (Админ. обслужване)	1
667	Специалист човешки ресурси / главен специалист	8
668	Специалист ЧР / районен	2
669	Специалист, архив и база данни	1
670	Специалист, договори/ главен специалист	1
671	Специалист, кадастър актуване и технически архив / гл. специалист	1
672	Специалист, кадастър актуване и технически архив / старши специалист	3
673	Специалист, кадастър и технически архив	2
674	Специалист, кадри и обучение / старши специалист	2
675	Специалист, компютърни мрежи и системи /Главен специалист	4
676	Специалист, организатор по труда и адм.обслужване/главен специалист	2
677	Специалист, организатор по труда и заплати/Гл.специалист	2
678	Специалист, организация на труда и заплащането / главен специалист	3
679	Специалист, организация на труда и обучение/гл.специалист	1
680	Специалист, организация на труда, кадри и обучение/главен специалист	3
681	Специалист, поддръжка компютърни мрежи и системи / главен специалист	1
682	Специалист, регистър (Архив)	1
683	Специалист, труд и работна заплата	2
684	Специалист, труд и работна заплата (магазинер)	12
685	Специалист, труд и работна заплата/Старши специалист	1
686	Специалист, управление на собствеността	1
687	Специалист, управление на собствеността / главен специалист	10
688	Специалист, управление на собствеността /Гл.спец.	2
689	Специалист, управление на собствеността /кадастър/главен специалист	2
690	Специалист, управление на собствеността /районен	1
691	Специалист, управление на собствеността(еколог) / Гл.спец.	1
692	Специалист, управление на собствеността/ кадастър/районен	1
693	Специалист, УС и наеми / районен/	2
694	Специалист, човешки ресурси / главен специалист	2
695	Специалист, ЧР и личен състав/главен специалист	7
696	Специалист, ЧР и личен състав/районен	1
697	Специалист, компютърни мрежи и системи	1
698	Специалист, компютърни мрежи и системи/гл.специалист	0,5
699	Специалист, контрол и логистика(оператор SAP данни)	1
700	Специалист, монтаж-демонтажна база	2
701	Специалист, управление на собствеността/гл.специалист	3
702	Специалист, човешки ресурси(отчети и анализи)/ Гл.специалист	1
703	Специалист/ветеринарен инспектор граничен контрол-Турска граница	1
704	Старши експерт /Организация на труда, счетоводство	2
705	Старши инспектор по безопасност на превозите	3
706	Старши юриконсулт	16
707	Стрелочник /маневрен	2
708	Стрелочник/ постови	702
709	Стрелочник/ прелезопазач	1060
710	Стругар	1
711	Счетоводител / главен специалист	14
712	Счетоводител /отговорен	1
713	Счетоводител /районен/	1
714	Счетоводител /Старши специалист	6
715	Счетоводител оперативен/ старши специалист	3

716	Счетоводител, оперативен	36
717	Счетоводител/ главен специалист	18
718	Техник - механик ЖПТ	39
719	Техник - механик ЖПТ /ОТ	391
720	Техник електрически системи	76
721	Техник електрически системи / КМ	198
722	Техник ЕМА / Механик енергосъоръжения - АРГ	26
723	Техник механик /Отговорник на обект (Управител склад)	1
724	Техник механик „Техническа документация“	2
725	Техник механик ТПМ/главен специалист	1
726	Техник релейна защита и автоматика /Старши диспечер	2
727	Техник релейна защита и автоматика /Старши диспечер (Ремонт апаратура)	1
728	Техник телекомуникации /"GSM-R"	2
729	Техник телекомуникации /АТЦ, РВ, ССС, Видеонаблюдение	274
730	Техник телекомуникации /АТЦ, Главен специалист	20
731	Техник, електрически машини и апарати	2
732	Техник, електрически системи	11
733	Техник, електрически системи / Енергодиспечер	48
734	Техник, електрически системи / Старши енергодиспечер	18
735	Техник, инвеститорски контрол	5
736	Техник, механ. на добива и обраб. на скални м-ли/Организатор	1
737	Техник, механизация на добива и обработка на скални м-ли (организатор производствена дейност)	1
738	Техник, механизация на добива и обработка на скални м-ли (ръководител смяна)	2
739	Техник, механик	23
740	Техник, механик "Техническа документация"	9
741	Техник, релейна защита и автоматика /Диспечер ОДЗ денонощен режим	15
742	Техник, ръководител група по поддържане на железния път	299
743	Техник, строителство	10
744	Техник, строителство и архитектура/ главен специалист (кадастър)	1
745	Техник, транспортно строителство	56
746	Техник,строителство (изпълн. дезинфекция)	1
747	Техник-механик ЖПТ /ЕС и ЕК	88
748	Техник-механик ЖПТ /ЕС и ЕК, Главен специалист	20
749	Техник-механик ЖПТ /ОТ (Техник телекомуникации /ССС)	30
750	Техник-механик ЖПТ /Поддържане на съоръжения	1
751	Техник-механик ЖПТ /Поддържане на съоръжения (Огняр)	1
752	Техник-механик, железопътна техника / крановик	63
753	Техник-механик, ревизор на вагони	13
754	Техник-механик/ главен специалист	2
755	Технически сътрудник	1
756	Технолог в железопътен транспорт/разработване на график	9
757	Технолог в ЖПТ/инфраструктурни проекти	1
758	Технолог жп транспорт / Старши специалист в Рег.център	15
759	Технолог, железопътен транспорт	16
760	Участъков инспектор в железопътен транспорт	12
761	Участъков инспектор в железопътен транспорт/ОТ и гарова дейност	13
762	Финансов контрольор	20
763	Чистач	4
764	Шлосер	10
765	Шлосер / стрелки бариери и лубрикатори	165
766	Шлосер /стрелки, бариери и лубрикатори /авариен	10
767	Шлосер /Хидравлични спирачки	1
768	Шлосер/ремонт на кантари и гарови съоръжения	14

769	Шлосер/стрелки, бариери и АТ заварки	2
770	Шофьор, автобус	16
771	Шофьор, автокран	4
772	Шофьор, лек автомобил до 9 места	7
773	Шофьор, лекотоварен автомобил	15
774	Шофьор, специален тежкотоварен автомобил	47
775	Шофьор, тежкотоварен автомобил - 12 и повече тона	12
776	Шофьор, цистерна /ГСМ /	9
	Всичко в ДП НЮЖИ:	11647,5